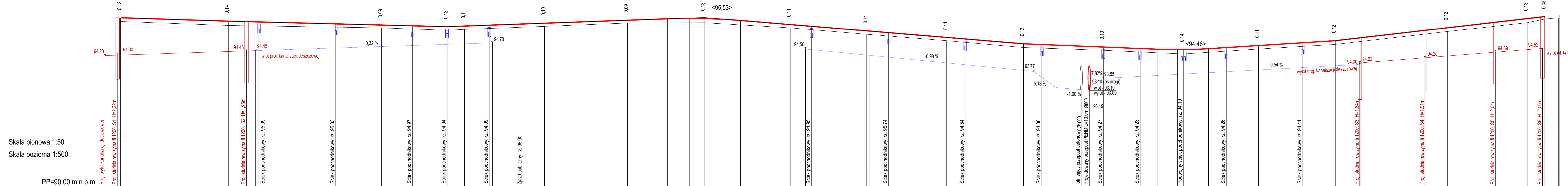
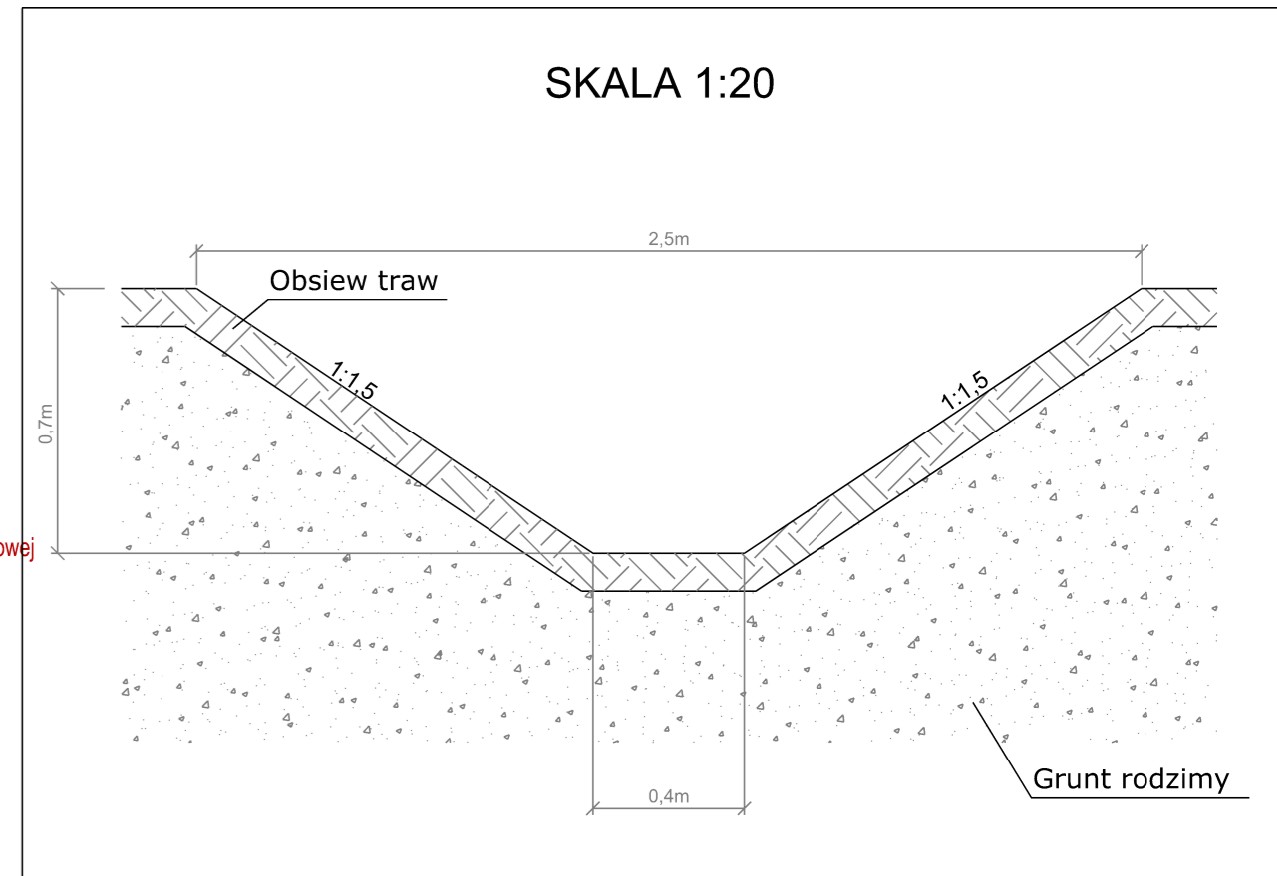


LEGENDA:
 Niweleta projektowanego rowu



Skala pionowa 1:50
 Skala pozioma 1:500
 PP=90,00 m.n.p.m.



RZĘDNE NIWELETY	95.52 95.52	95.41	95.39 95.38	95.32	95.28	95.26	95.23	95.25	95.28	95.32	95.34	95.44	95.49	95.50	95.49	95.43	95.30	95.24	95.09	95.03	94.88	94.83	94.67	94.65	94.56	94.52	94.49	94.48 94.48	94.51	94.55	94.61	94.70	94.77	94.86	95.19	95.49	95.56	95.56 95.56			
ELEMENTY NIWELETY	L=35,00m i=-0,314%		L=71,30m i=-0,252%			L=71,85m i=0,358%		L=102,37m R=2000,00 T=11,85 B=0,04		L=92,15m i=-0,827%		L=43,76m i=-0,404%		L=57,04m R=1600,00 T=8,24 B=0,02		L=41,26m i=0,626%		L=68,30m i=1,157%																							
RZĘDNE TERENU	95.40	95.27	95.19	95.11	95.14	95.24	95.35	95.49	95.50	95.49	95.43	95.30	95.24	95.09	95.03	94.88	94.83	94.77	94.55	94.46	94.34	94.50	94.65	95.07	95.36	95.48	95.52	95.52	95.60	95.60	95.60	95.60	95.60	95.60	95.60	95.60	95.60	95.60	95.60		
ELEMENTY TRASY W PLANIE	L=58,61 m;		L=4,00 m;		L=60,89 m;		L=14,88 m;		L=102,37 m;		L=65,95 m;		L=4,00 m;		L=5,22 m;		L=57,04 m;		L=4,00 m;		L=2,74 m;		L=35,17 m;		L=39,36 m;		L=4,56 m;		L=5,00 m;												
ODLEGŁOŚCI	-5,10	0,00	35,00	41,00	44,00	45,00	56,61	62,61	70,00	85,00	95,00	106,30	110,30	114,30	119,30	124,30	130,30	135,30	140,30	145,30	150,30	155,30	160,30	165,30	170,30	175,30	180,30	185,30	190,30	195,30	200,30	205,30	210,30	215,30	220,30	225,30	230,30	235,30	240,30	245,30	250,30
KILOMETRY I HEKTOMETRY	0		1		2		3		4																																
ELEMENTY KANALIZACJI	i=0,33% L=49,00m PVC Ø315																																								
ODCINEK ROWU	ODCINEK 1		ODCINEK 2		ODCINEK 3		ODCINEK 4																																		

INWESTOR: ZARZĄD POWIATU WOŁOMIŃSKIEGO
 ul. Pradzińskiego 3
 05-200 Wołomin

JEDNOSTKA PROJEKTOWANIA: PMP
 Paweł Szydłowski
 ul. Modlińska 6
 03-216 Warszawa
 Projekt
 tel. 506-426-712
 e-mail: biuro@pmpprojekt.pl

NAZWA OBIEKTU BUDOWLANEGO: ROZBUDOWA DRUGI POWIATOWEJ NR 4337W (UL. JANA PAWŁA II) POLEGAJĄCA NA BUDOWIE CHODNIKA I KANAŁU DESZCZOWEGO NA ODC. OD DZ. NR EW. 129/1 DO DZ. NR EW. 169/1 OBRĘB 0004 KRASZEW NOWY

ADRES: woj. mazowieckie, powiat wołomiński, gm. Klembów

STADIUM: PROJEKT BUDOWLANY

BRANŻA: OPRACOWANIE WIELOBRANŻOWE

TYTUŁ RYSUNKU: Profil podłużny

SKALA: 1:50/500

STANOWISKO:	IMIE I NAZWISKO:	SPECJALNOŚĆ:	NR UPRAWNIENI:	PODPIS:
Projektant	mgr inż. Tomasz Mikołajuk	drogowa	LUB/0017/POD/12	
Sprawdzający	mgr inż. Michał Łazowski	drogowa	MAZ/0509/PBD/15	
Projektant	mgr inż. Sebastian Durda	instalacyjna	MAZ/0343/POOS/14	
Sprawdzający	mgr inż. Konrad Sulicki	instalacyjna	MAZ/0213/POOS/10	

DATA: GRUDZIEŃ 2016

NR RYSUNKU: 4